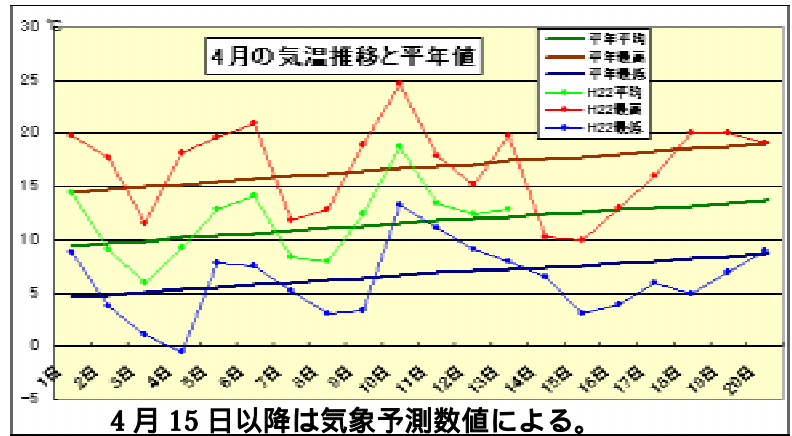
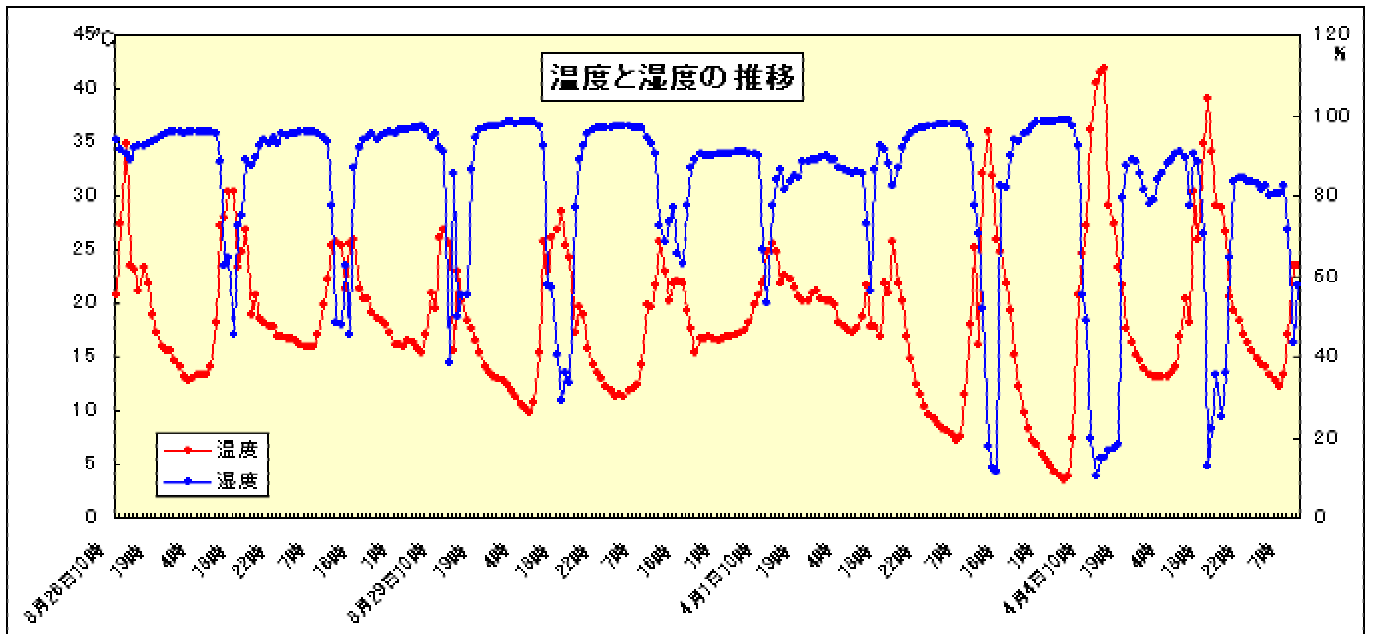


今年 は 天 候 が 不 順 で、3 月 の 日 照 時 間 は 平 年 の 60% し か な く、こ れ は 3 月 の 観 測 値 と し て は 最 も 少 な い 記 録 と な り ま し た。ま た、降 水 量 も 平 年 比 の 148% と 可 な り 多 く な り ま し た。こ う し た 天 候 の 中 で、畑 の 土 壌 が 乾 か ず、耕 起 作 業 が 例 年 よ り 可 な り 遅 れ て い ま す。4 月 上 旬 は 天 候 の 回 復 が 見 ら れ、ジャガイモなどの植え付けが進みました。しかし、中旬は低温注意報が出されるなど再び不順な天候となり、作物の管理に苦労が続くことと思われます。



ハウスの温度管理

先月末から今月始めにかけて、ハウス内の育苗床の温度と湿度の推移について調査しました。育苗床ですので常に湿り気が維持されておりますが、それでも日中、ハウス内の温度が 30 を超えてくると空中湿度は急下に低下していることが見て取れます。このところの不安定な気象による温度の変化が大きく、ちょっとした油断でも苗の萎れが発生しやすい状況になっていきますので、ハウスの温度管理に細心の注意を払うよう指導してください。



気象予報では低温傾向が続くようですが、ハウス内の温度は日照に大きく影響されます。これからの季節は、陽射しが強いのでしばらくの晴れ間でも温度が急上昇します。従って、日中はハウス、特にハウス内のトンネルは必ず換気状態にしておきましょう。

また、ハウスといえども夜間、特に夜明け前など外気温より 0.5~1 程度高い位で、ほとんど外気温と変わりません。ですので、夜間はハウス内トンネルを設置し、保温資材で被覆してください。現在植えつけられているマルセイユメロンは低温に遭遇すると、根が伸びず、生育が停滞してしまいます。最低温度 15 の確保を目指してください。トマトは 8 を最低として、それ以上の温度の確保を目指してください。

マルチ栽培、トンネル栽培の留意点

野菜の生育を良くするために、マルチ栽培やトンネル被覆栽培を行うことが有効です。管理が適当であれば、期待以上の効果も得られますが、ポイントを押さえておかないと思わぬ失敗をすることがあります。

マルチ栽培は土壌の水分が安定することと、降雨の影響が小さいので肥料の流亡も少なく、土も固まらないため生育は旺盛になります。しかし、春は風が強い時期でもあるので暖かい風によりマルチが伸びてシワができ、めくれてしまう恐れがあります。こうなると折角植えた苗まで傷んでしまいます。出来るだけシワが寄らないように張りましょう。

次に気をつけなければならないことは、苗を植えたマルチ穴を土でしっかり塞いでおくことです。黒マルチは太陽の光で暖められた熱い空気がマルチ穴から上がってくることで、苗が蒸れて弱ってしまいます。また、植えた苗の葉が黒マルチに触れま

すとやはり熱で葉が傷んでしまい、その後の生育に影響が出ます。トンネル栽培は、春先の冷たい雨や風、冷えた空気から作物を守るため、生育が進みます。しかし、晴天の日にトンネルを密閉したままにしておきますと、温度が急上昇し、短時間でも作物が茹ったようになり、激しい時には枯れてしまいます。雨降りの天気でない限り日中は裾を少しすかして、風が通るよう換気をしておいて下さい。

果菜類苗物の植付けについて

今月下旬後半（24・25日以降）から苗物の定植適期となってきます。以下のことを参考に作業を進めてください。

○「夏野菜苗の購入は急がずに！ 暖かくなってから購入して下さい。」

野菜が順調に生育するためには、適度な温度が必要となります。これから植えるトマト、ナスやキュウリ、スイカなどの夏野菜は高温型野菜で生育に適した温度は20～30で、最低確保すべき温度は作物によりますが10～15必要とされています。当地域でこの温度が確保できるようになるのは、これまでの気象データからみえますと、平均気温が15を超えるのが4月27日、最低気温が10を超えるのも4月27日となっています。つまり、**当地域では4月下旬の中頃からが苗物の定植適期であるという事です**。近年ホームセンターなどでは店舗間の競争の結果、苗物が4月上旬後半から売出しが始まっていますが、充分暖かくなるまでは購入しないことです。早くから店頭に出された苗物は、見た目では分かりづらいですが夜の寒さで弱っており、定植してからの生育も良くないことが多いものです。

（主な野菜の生育適温の目安）

- 25～30 ……メロン、スイカ、ピーマン、サトイモ、ナス、オクラ、サツマイモ。
- 20～25 ……トマト、キュウリ、カボチャ、トウモロコシ。
- 15～20 ……ブロッコリー、ジャガイモ、ニンジン。



マルチ穴より高温の空気が上がってくることにより苗が傷む。特に7～8月植えにおいては厳禁である。



日中の換気状況。白黒ダブルマルチを使っているが適切ではない。