

# 半期 ディスクロージャー誌

(信用事業を中心とした経営内容)

平成30年度 上半期

(平成30年 1月 1日から  
平成30年 6月30日まで)

2018

## 信頼・安心 JAたんなん



福井丹南農業協同組合



## 半期ディスクロージャー

平成30年1月1日～平成30年6月30日

### 1. 当JAの概要

|         |                |        |              |
|---------|----------------|--------|--------------|
| 名称      | 福井丹南農業協同組合     |        |              |
| 代表理事組合長 | 牧野 正男          |        |              |
| 本店所在地   | 福井県鯖江市上河端町18-6 |        |              |
| 支店等     | 支店             | 5ヶ所    | 出張所 8ヶ所      |
|         | 事業所            | 10ヶ所   |              |
| 職員数     | 正職員            | 163人   | (うち出向職員 11人) |
| 組合員数    | 正組合員           | 4,691人 |              |
|         | 准組合員           | 6,973人 |              |
| 出資金     | 2,566,747千円    |        |              |

注) 正職員数は、臨時職員は含んでいません。

### 2. 農業振興活動

当組合では、「農業者の所得増大・農業生産の拡大」「地域活性化の実現」「JA経営基盤の確立」を3つの基本目標として、これらを実現する改革の方向性を提起し、自己改革に取り組んでおります。

「農業者の所得増大・農業生産の拡大」を達成するために、野菜集出荷場により地域特産品の栽培定着による生産向上や、生産者の省力化、販売強化による所得増大を図ります。

「地域活性化の実現」においては、引き続き担い手支援担当者(TAC)による出向く体制の強化と、総合事業を通じて、組合員と地域住民へのトータルサポート機能を構築し、生活インフラの一翼として役割を發揮します。また、「JA経営基盤の確立」では、JA池田との合併、店舗統廃合による組織再編や、県1JAの検討など経営・組織改革を進めてまいります。

### 3. 地域貢献活動

#### (1) 地域貢献の全般に関する事項

当組合は、鯖江市、越前市を事業区域として、農業者を中心とした地域住民の方々が組合員となって、相互扶助を理念として運営される協同組織であり、地域農業の活性化に資する地域金融機関です。

当組合の資金は、その大半が組合員の皆さまからお預かりした大切な財産である「貯金」を源泉としており、一方、資金を必要とする組合員の皆さまや、地方公共団体などにもご利用いただいております。

当組合は、地域の一員として、農業の発展と健康で豊かな地域社会の実現に向けて事業活動を展開しております。

また、JAの総合事業を通じて各種金融機能・サービス等を提供するだけでなく、地域の協同組合として、農業や助けあいを通じた社会貢献に努めます。

(2) 地域からの資金調達状況

○貯金商品

組合員をはじめ、地域の皆さまの幅広いニーズのお応えするため、目的・期間・金額にあわせてご利用いただける各種貯金を取り扱っております。

| 貯金の種類                 |  | 特 色  | 期 間  | お預入金額             |
|-----------------------|--|--|--|-------------------|
| 総<br>合<br>口<br>座      | 普通貯金   | 1冊の通帳に、普通貯金、定期貯金、定期積金がセットでき、「貯める・増やす・借りる・払う（公共料金・クレジット等）・受け取る（給与・年金・配当金等）」の5つの機能を備えた便利さ抜群の口座です。また、お預かりしている定期貯金の90%（定期積金は掛込額の90%）、または300万円のうちのいずれか少ない金額まで自動的に借りることができますので、公共料金等の口座振替に安心してご利用いただけます。キャッシュカード・J Aカードをセットされると、さらに便利です。 | 出し入れ自由                                     | 1円以上              |
|                       | 定期貯金   |  | 「定期貯金」欄と同じ。（但し、定型方式のみセット可能です。）             |                   |
|                       | 期日指定定期貯金                                     |  |  |                   |
|                       | スーパー定期                                       |  |  |                   |
|                       | 大口定期貯金                                       |  |  |                   |
| 変動金利定期貯金              |  |  |  |                   |
|                       | 定期積金   |  | 「定期積金」欄と同じ。                                |                   |
| 要<br>求<br>払<br>貯<br>金 | 当座貯金   | 会社等を経営される皆様へ、安全で便利な小切手、手形をご利用いただける貯金です。  | 出し入れ自由                                     | 1円以上              |
|                       | 普通貯金   | お出し入れが自由にできるサイフがわりの便利な貯金です。  | 出し入れ自由                                     | 1円以上              |
|                       | 普通貯金無利息型                                     | 貯金保険制度により全額保護されますが、お利息はつきません。  | 出し入れ自由                                     | 1円以上              |
|                       | 納税準備貯金                                       | 国税または地方税納付（以下「租税」）のためのもので、払戻しは貯金者等の租税納付にあてるものです。   | 出し入れ自由                                     | 1円以上              |
|                       | 貯蓄貯金   | 自由に引き出せる一方、残高に応じて5段階の金利が適用される貯金です。普通貯金との間で資金を移動させるスウィングサービスの取扱ができます。   | 出し入れ自由                                     | 1円以上              |
|                       | 通知貯金   | まとまった資金の短期運用にご利用いただけます。解約にあたっては解約する日の2日前までに通知を必要とします。  | 出し入れ自由<br>(据置期間7日)                         | 5万円以上             |
| 定<br>期<br>貯<br>金      | 期日指定定期貯金                                     | 期間は最高3年ですが、1年目以降は自由にお引き出しできます。（自動継続後のお預かり金額が300万円以上となる場合、「スーパー定期貯金(複利型)」に自動継続いたします。）   | 3年<br>(据置期間1年)                             | 1万円以上<br>300万円未満  |
|                       | スーパー定期貯金                                     | 大事な資金を安全・有利に運用できます。預入時の利率は満期日まで変わりません。個人のお客様の場合、3年から10年の定型方式のものは半年複利で運用できます。   | 1ヶ月以上<br>10年以内                             | 1万円以上             |
|                       | 積立定期貯金                                       | 目標日を指定して積立を行ったり、エンドレス方式で積立を行なうことができます。   | (満期型のみ)<br>6ヶ月以上<br>10年以内<br>(据置1ヶ月以上3年以下) | 1回当たり<br>1,000円以上 |
|                       | 大口定期貯金                                       | 大口資金の高利回り運用に最適な貯金です。   | 1ヶ月以上<br>10年以内                             | 1千万円以上            |
|                       | 変動金利定期貯金                                     | 市場実勢に応じて6ヶ月毎にお預かり利率が変動する貯金です。期間は、3年で個人の方は半年複利の運用が可能です。   | 3年   | 1万円以上             |
| 定 期 積 金               | 毎月一定額のお積立で、生活設計に合わせた無理のない資金づくりができます。         | 6ヶ月以上<br>5年以内  | 1回当たり<br>1,000円以上                          |                   |
| 譲 渡 性 貯 金             | 大口の余裕資金の短期運用に有利です。必要などときには、満期日前に譲渡することができます。 | 7日以上<br>5年以内   | 1,000万円以上                                  |                   |

(3) 地域への資金供給の状況

○制度融資取扱状況

(単位：千円)

農業制度資金とは、農業の担い手が規模拡大や形成改善を図ろうとする場合、新しい分野への投資を図る場合などに、必要な資金を低利で利用できる融資制度です。

|            |        |
|------------|--------|
|            | 残高     |
| 農業近代化資金    | 40,922 |
| 日本政策金融公庫資金 | 8,350  |
| 合計         | 49,272 |

○融資商品

農業者の皆さまには、JA独自の営農資金をご用意しております。その他にも、事業資金、資産運用資金、住宅ローン、教育ローン、マイカーローンなど、組合員をはじめ地域の皆さまの事業や暮らしに必要な資金をご融資しております。

詳しい融資消費は次の通りです。

《生活向上を応援する資金》

| 資金名                          | ご利用いただける方                               | お使いみち                               | ご融資額  | 融資期間及び返済方法                                  | 保証及び担保  |
|------------------------------|---|-------------------------------------|---|---|---|
| 特別農業資金                       | 全ての農業者、集落営農組織                           | 農業経営に必要な資金にお使いいただけます。               | 事業費の80%以内                                   | 15年以内<br>原則として元金均等                          | 保証機関の保証。連帯保証人、担保が必要となる場合があります。                    |
| 地域農業応援資金                     | 全ての農業者、集落営農組織                           | 農業経営に必要な資金にお使いいただけます。               | 事業費の範囲内かつ5,000万円以内                          | 25年以内（ただし減価償却の範囲内）<br>元金または元利均等             | 保証機関の保証。担保が必要となる場合があります。JAが認めた場合、個人保証にて対応いたします。   |
| 集落営農支援資金                     | 水田経営所得安定対策に加入している集落営農組織                 | 集落営農の設立及び施設・機械の取得資金にお使いいただけます。      | 事業費の範囲内                                     | 15年以内<br>原則として元金均等                          | 保証機関の保証。連帯保証人、担保が必要となる場合があります。                    |
| 住宅資金<br>JA住宅ローン<br>JAバンクローン  | 満20才以上66才未満（完済時80才未満）で、その他一定の要件を満たしている方 | 住宅の新築、増改築、中古住宅購入及び借換資金等にお使いいただけます。  | 10万円以上7,000万円以内（但し住宅ローン、JAバンクローンは5,000万円以内） | 3年以上35年以内<br>元金均等又は元利均等                     | 保証機関の保証及び必要により連帯保証人をいただきます。ご融資対象の土地建物の担保が必要となります。 |
| JA住宅ローン<br>JAバンクローン<br>(借換型) | 満20才以上66才未満（完済時80才未満）で、その他一定の要件を満たしている方 | 住宅の借換資金等にお使いいただけます。                 | 10万円以上5,000万円以内                             | 3年以上35年以内<br>(但し借換前ローンの残存期間内)<br>元金均等又は元利均等 | 保証機関の保証及び必要により連帯保証人をいただきます。ご融資対象の土地建物の担保が必要となります。 |
| JAリフォームローン                   | 満20才以上66才未満（完済時80才未満）で、その他一定の要件を満たしている方 | 住宅の増改築、改装、補修等にお使いいただけます。            | 10万円以上1,000万円以内                             | 1年以上15年以内<br>元利均等                           | 保証機関の保証及び必要により連帯保証人をいただきます。土地建物の担保は不要。            |
| JAマイカーローン<br>(web)           | 満18才以上75才未満（完済時80才未満）でその他一定の要件を満たしている方  | 自動車購入資金車検費用等にお使いいただけます。             | 10万円以上1,000万円以内（但し、組合員以外は300万円以内）           | 6ヶ月以上10年以内<br>元金均等又は元利均等                    | 保証機関の保証をご利用いただけます。連帯保証人が必要となる場合があります。             |
| フリーローン                       | 満18才以上71才未満でその他一定の要件を満たしている方            | ご自由です。                              | 300万円以内                                     | 6ヶ月以上5年以内<br>元利均等                           | 保証機関の保証をご利用いただけます。                                |
| JAカードローン                     | 満20才以上70才未満でその他一定の要件を満たしている方。           | ご自由です。                              | 50万円以内                                      | 毎月分割返済                                      | 保証機関の保証をご利用いただけます。                                |
| JAワイドカードローン                  | 満20才以上65才未満でその他一定の要件を満たしている方。           |                                     | 300万円以内                                     |   |   |
| JA教育ローン                      | 満20才以上（完済時71才未満）でその他一定の要件を満たしている方       | ご子弟の入学料、授業料、アパートの家賃等の支払いにお使いいただけます。 | 10万円以上1,000万円以内とし、所要額以内                     | 6ヶ月以上15年以内<br>(但し、在学期間+9年以内)<br>元利均等        | 保証機関の保証をご利用いただけます。連帯保証人が必要となる場合があります。             |
| 生活資金                         | 満20才以上でその他一定の要件を満たしている方                 | 生活に必要な資金にお使いいただけます。                 | 500万円以内                                     | 15年以内<br>元金均等又は元利均等（お使いみちで期間が異なります）         | 保証機関の保証。連帯保証人1名以上。担保が必要となる場合があります。                |

## 《組合員が経営する事業の発展を応援する資金》

|        |                         |   |                  |                       |  |
|--------|-------------------------|---|------------------|-----------------------|--|
| 事業資金   | 満20才以上でその他一定の要件を満たしている方 | 事業に要する運転資金、施設の造成・取得又は改良するための資金にお使いいただけます。         | 運転資金は必要額の範囲内（削除） | 15年以内<br>元金均等又は元利均等   | 保証機関の保証。連帯保証人1名以上、必要により担保を差し入れていただきます。 |
| 賃貸住宅資金 | 満20才以上でその他一定の要件を満たしている方 | マンション・店舗等の建設、賃貸施設資金、相続税納税資金、相続対策に必要な資金にお使いいただけます。 | 必要とする資金額         | 原則20年以内<br>元金均等又は元利均等 | 保証機関の保証。連帯保証人1名以上、必要により担保を差し入れていただきます。 |

### (4) 文化的・社会的貢献に関する事項

#### ①文化的・社会貢献に関する事項

毎年好評の「たんなん塾」を開催し、文化・スポーツ活動を通じて組合員のより豊かな生活を目指して仲間づくりの輪を広げております。また、歳末たすけあい運動の一環として、鯖江市、越前市（今立地区）社会福祉協議会へ餅を贈呈しております。



ヨガ教室



ウォーキング大会



もち贈呈式

#### ②利用者ネットワーク化への取り組み

生活習慣改善による寝たきり予防運動の実施や、講座の開催。元気高齢者づくり活動ボランティア助け合い組織「にじの会」による、いこいの場を開催し、認知症の予防に取り組んでおります。



いこいの場

組合員の生活を総合的に支援するための各種相談会として、確定申告や社会保険労務士による年金相談会を各支店・出張所で行っております。また、ローンセンターにおいては、土日祭日を問わず各種資金の相談をお聞きしております。



確定申告相談会

#### ③情報提供活動

広報誌「かけはし」を毎月発行し、営農や生活に役立つ情報誌として、また、地域の皆さまの暮らしを紹介する交流誌として、より良い紙面づくりに取り組んでおります。

また、ホームページには、事業案内や商品のキャンペーン情報等を掲載しております。



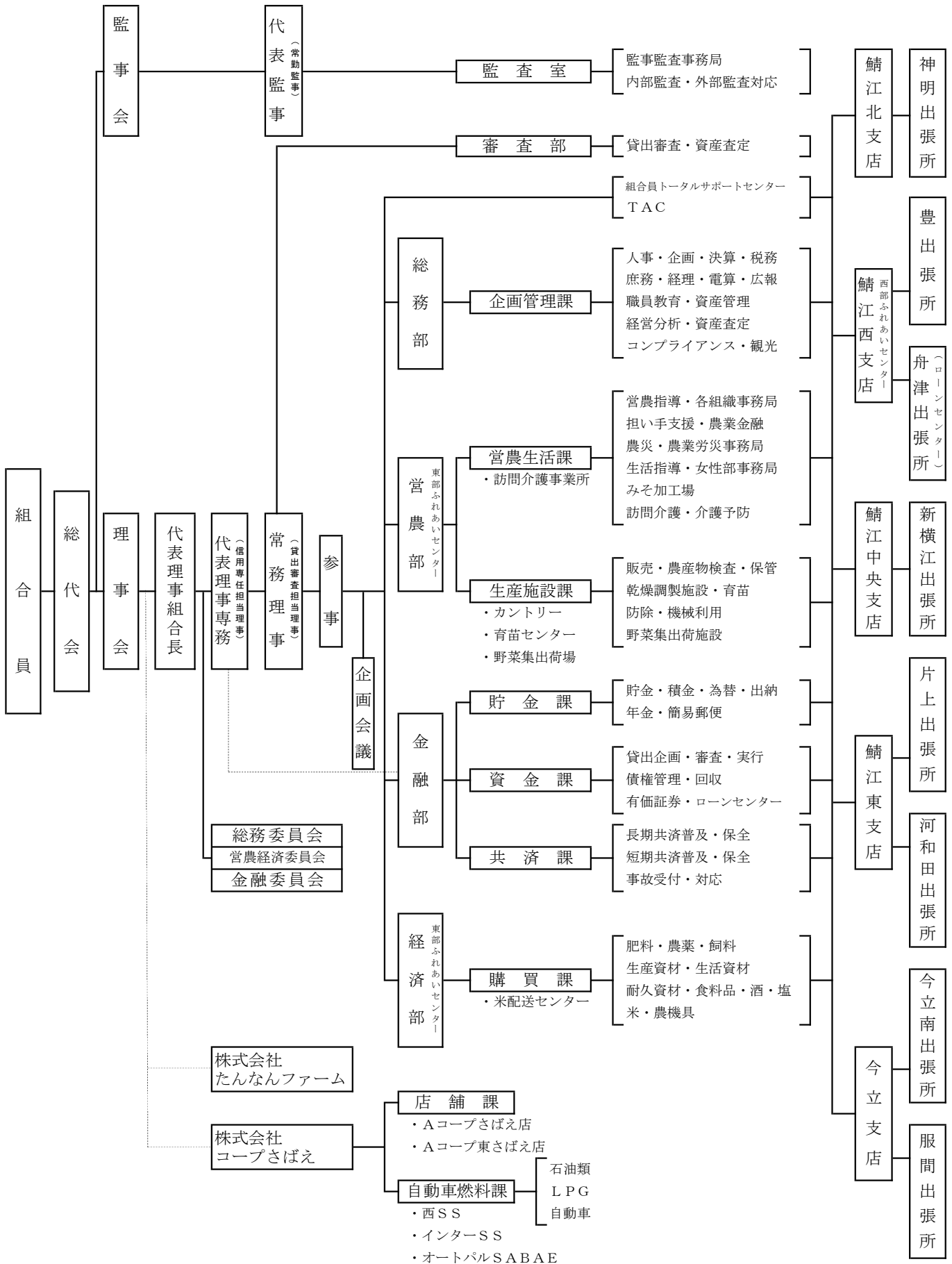
広報誌「かけはし」



ホームページ

# 組織機構図

平成30年6月30日



#### 4. 主要勘定の状況

(単位：千円)

|        | 平成30年6月末   | 平成29年12月末  | 平成29年6月末   |
|--------|------------|------------|------------|
| 貯金     | 89,002,491 | 89,494,009 | 87,236,356 |
| 貸出金    | 25,443,231 | 26,047,190 | 26,895,602 |
| 組合員    | 19,196,324 | 19,551,946 | 19,945,017 |
| 地方公共団体 | 3,434,799  | 3,629,312  | 3,823,810  |
| その他    | 2,812,107  | 2,865,930  | 3,126,775  |
| 預金     | 63,510,719 | 62,994,650 | 60,292,415 |
| 有価証券   | 3,074      | 3,098      | 3,103      |

#### 5. 金融再生法開示債権（単体）

(単位：千円)

|                   | 平成30年6月末   | 平成29年12月末  | 増 減       |
|-------------------|------------|------------|-----------|
| 破産更生債権及びこれらに準ずる債権 | 802,642    | 795,755    | 6,887     |
| 危険債権              | 523,310    | 524,116    | △ 806     |
| 要管理債権             | 66,093     | 37,302     | 28,791    |
| 正常債権              | 24,085,127 | 24,728,010 | △ 642,883 |
| 合計                | 25,477,176 | 26,085,184 | △ 608,008 |

注) 債権額は、貸出金・信用未収利息・信用仮払金等、信用事業総与信頼（要管理債権は貸出金のみ）を対象として開示しています。なお、各債権の定義は以下の通りです。

(1) 破産更生債権及びこれらに準ずる債権

破産、会社更生、更生手続等の事由により経営破綻に陥っている債務者に対する債権及びこれらに準ずる債権です。

(2) 危険債権

債務者が経営破綻の状態には至っていないが、財政状態及び経営成績が悪化し、契約に従った債権の元本の回収及び利息の受け取りができない可能性の高い債権です。

(3) 要管理債権

3か月以上延滞債権（(1)及び(2)に該当する債権を除く。）及び貸出条件緩和債権（(1)及び(2)に該当する債権や3か月以上延滞債権を除く。）です。

(4) 正常債権

債務者の財政状態及び経営成績に特に問題がないものとして、(1)から(3)に掲げる債権以外のものに区分される債権です。

#### 6. 単体自己資本比率

| 平成30年6月末（推計値） | 平成29年12月末 |
|---------------|-----------|
| 12.59 %程度     | 12.62 %   |

注) 平成30年6月末の自己資本比率（推計値）は、平成29年12月末の自己資本額・オペレーショナル・リスク相当額、及び6月末の信用リスク・アセット額（推計値）に基づき算出しています。なお、6月末の信用リスク・アセット額（推計値）の算出にあたって、一部の項目については平成29年12月末の額（データ）を使用しています。



7. 有価証券等時価情報

(1) 有価証券

(単位：千円)

| 種 類    | 平成30年6月末 |       |      | 平成29年6月末 |       |      |
|--------|----------|-------|------|----------|-------|------|
|        | 取得価額     | 時価    | 評価損益 | 取得価額     | 時価    | 評価損益 |
| 満期保有目的 | -        | -     | -    | -        | -     | -    |
| そ の 他  | 3,074    | 3,080 | 5    | 3,103    | 3,116 | 12   |
| 合 計    | 3,074    | 3,080 | 5    | 3,103    | 3,116 | 12   |

注) 1. 平成30年6月末の有価証券の時価は、6月末日における市場価格等に基づく時価として  
ています。

2. 取得価額は、償却原価法適用前、減損処理前のものです。